

# RF-modul

## Popis:

---

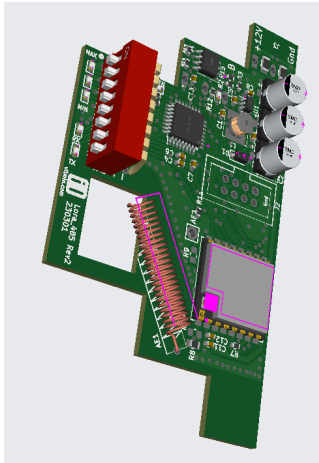
Bezdrátový modul slouží k propojení nabíjecí stanice EVmate s chytrým regulátorem nabíjení IoTMeter.

Převádí rozhraní RS485 na bezdrátovou komunikaci. Každé zařízení potřebuje jeden modul. Napájení je možné v rozsahu 5 až 12 V

## Funkce:

---

- Převod RS485 modbus komunikace na bezdrátovou komunikaci
- Pracuje v radiofrekvenčním pásmu 433MHz
- Integrovaná anténa
- Jednoduché nastavení prostřednictvím DIP přepínačů
- Montáž na DIN lištu, šíře 1M
- Indikace síly signálu
- Indikace vysílání a příjmu
- Možnost nastavení komunikačních skupin
- Nízké nároky na napájení
- Komunikace až se 3 nabíjecími stanicemi EVmate



rozměry:

